

**SATOSHOJI 佐藤商事株式会社** ▶お問い合わせは…営業開発部



















20日

流通では「来月以降の値上げを視野に、寒勢価格に合わせた」流通筋」と、相場の大きな下落にはつながらないとの見方が多く、引き続き、価格維持に努める方針。今後、ユーザーがいったん様子見に入る可能性もあり、影響が注視される。







# 国際非鉄金属相場ウィークリー

## ロンドン非鉄相場

9月第2週

（単位：トン当たりドル）

		現 物				セツル メント	先 物				出来高
		前 買	場 売	後 買	場 売		前 買	場 売	後 買	場 売	
▽	12日	4572.50	4573.00	4617.00	4619.00	4573.00	4593.00	4595.00	4636.00	4638.00	146359
銅	13日	4641.00	4641.50	4627.00	4629.00	4641.50	4663.00	4664.00	4645.00	4647.00	140750
	14日	4694.00	4694.50	4719.00	4724.00	4694.50	4711.00	4713.00	4735.00	4740.00	127086
A	15日	4725.00	4727.00	4757.00	4759.00	4727.00	4743.00	4744.00	4773.00	4775.00	103585
G	16日	4733.00	4733.50	4763.50	4768.50	4733.50	4750.00	4752.00	4780.00	4785.00	108338
	平均	4673.10	4673.90	4696.70	4699.90	4673.90	4692.00	4693.60	4713.80	4717.00	
▽	12日	1863.00	1864.00	1867.50	1869.50	1864.00	1870.00	1871.00	1877.00	1879.00	32748
鉛	13日	1902.50	1903.00	1875.00	1877.00	1903.00	1909.00	1909.50	1884.00	1886.00	43943
	14日	1903.00	1904.00	1911.50	1913.50	1904.00	1911.50	1912.00	1920.00	1922.00	40668
	15日	1935.50	1936.00	1927.00	1929.00	1936.00	1942.00	1942.50	1933.00	1935.00	26752
	16日	1935.50	1936.00	1934.50	1939.50	1936.00	1935.00	1937.00	1935.00	1940.00	28689
	平均	1907.90	1908.60	1903.10	1905.70	1908.60	1913.50	1914.40	1909.80	1912.40	
▽	12日	2249.50	2250.00	2255.50	2257.50	2250.00	2258.00	2259.00	2266.00	2268.00	120072
亜鉛	13日	2259.50	2260.00	2230.50	2232.50	2260.00	2268.00	2269.00	2241.00	2243.00	164803
	14日	2231.00	2232.00	2234.50	2236.50	2232.00	2240.00	2245.00	2247.00	2249.00	93863
S	15日	2245.50	2246.00	2225.00	2227.00	2246.00	2255.00	2257.00	2238.00	2240.00	95860
H	16日	2202.50	2203.00	2200.50	2202.50	2203.00	2214.00	2215.00	2215.00	2217.00	97536
G	平均	2237.60	2238.20	2229.20	2231.20	2238.20	2247.00	2249.00	2241.40	2243.40	
▽	12日	19200.00	19205.00	19150.00	19200.00	19205.00	19150.00	19175.00	19100.00	19150.00	5685
錫	13日	19270.00	19275.00	19160.00	19210.00	19275.00	19200.00	19250.00	19125.00	19175.00	4995
	14日	19265.00	19270.00	19280.00	19330.00	19270.00	19200.00	19250.00	19250.00	19300.00	5383
H	15日	19375.00	19400.00	19285.00	19335.00	19400.00	19270.00	19280.00	19250.00	19300.00	4736
G	16日	19100.00	19125.00	19035.00	19085.00	19125.00	19100.00	19125.00	19025.00	19075.00	3995
	平均	19242.00	19255.00	19182.00	19232.00	19255.00	19184.00	19216.00	19150.00	19200.00	
▽	12日	10020.00	10025.00	10005.00	10055.00	10025.00	10065.00	10080.00	10050.00	10100.00	51178
ニッケル	13日	10010.00	10015.00	9855.00	9905.00	10015.00	10060.00	10065.00	9900.00	9950.00	56499
	14日	9760.00	9770.00	9725.00	9775.00	9770.00	9750.00	9775.00	9775.00	9825.00	62615
	15日	9740.00	9745.00	9700.00	9710.00	9745.00	9775.00	9825.00	9750.00	9760.00	52815
ル	16日	9645.00	9650.00	9675.00	9700.00	9650.00	9690.00	9700.00	9725.00	9750.00	48254
	平均	9835.00	9841.00	9792.00	9829.00	9841.00	9868.00	9889.00	9840.00	9877.00	
▽	12日	1545.00	1545.50	1547.50	1549.50	1545.50	1565.00	1565.50	1567.00	1569.00	174140
アルミ	13日	1556.00	1556.50	1545.50	1547.50	1556.50	1573.00	1573.50	1562.00	1564.00	195876
	14日	1552.00	1552.50	1562.50	1564.50	1552.50	1565.00	1565.50	1578.00	1580.00	204812
ミ	15日	1559.50	1560.00	1556.00	1558.00	1560.00	1573.00	1573.50	1569.00	1571.00	157542
H	16日	1559.00	1560.00	1567.50	1569.50	1560.00	1568.00	1568.50	1579.00	1581.00	117862
G	平均	1554.30	1554.90	1555.80	1557.80	1554.90	1568.80	1569.30	1571.00	1573.00	
▽	12日	1555.00	1565.00	1555.50	1565.50	1565.00	1575.00	1585.00	1575.00	1585.00	476
アルミ	13日	1555.00	1565.00	1556.00	1566.00	1565.00	1575.00	1585.00	1575.00	1585.00	126
	14日	1555.00	1565.00	1556.00	1566.00	1565.00	1575.00	1585.00	1575.00	1585.00	188
ミ	15日	1555.00	1565.00	1557.00	1567.00	1565.00	1575.00	1585.00	1575.00	1585.00	176
合	16日	1555.00	1565.00	1557.50	1567.50	1565.00	1575.00	1585.00	1575.00	1585.00	548
金	平均	1555.00	1565.00	1556.40	1566.40	1565.00	1575.00	1585.00	1575.00	1585.00	
▽	12日	1712.50	1713.50	1714.50	1724.50	1713.50	1735.00	1740.00	1735.00	1745.00	800
アルミ	13日	1718.00	1720.00	1716.50	1726.50	1720.00	1740.00	1745.00	1735.00	1745.00	4554
ル	14日	1718.00	1721.00	1717.50	1727.50	1721.00	1735.00	1745.00	1735.00	1745.00	1177
ミ	15日	1717.00	1719.00	1718.50	1728.50	1719.00	1735.00	1745.00	1735.00	1745.00	2120
合	16日	1715.00	1716.00	1713.50	1723.50	1716.00	1730.00	1740.00	1730.00	1740.00	1410
金	平均	1716.10	1717.90	1716.10	1726.10	1717.90	1735.00	1743.00	1734.00	1744.00	

▽コバルト						▽モリブデン					
現 物		先 物		出来高		現 物		先 物		出来高	
買	売	買	売			買	売	買	売		
12日	26500.00	27000.00	26500.00	27000.00	15	12日	15750.00	16250.00	15750.00	16250.00	0
13日	26500.00	27000.00	26500.00	27000.00	0	13日	15750.00	16250.00	15750.00	16250.00	0
14日	26500.00	27000.00	26500.00	27000.00	1	14日	15750.00	16250.00	15750.00	16250.00	0
15日	26500.00	27000.00	26500.00	27000.00	0	15日	15750.00	16250.00	15750.00	16250.00	0
16日	26500.00	27000.00	26500.00	27000.00	0	16日	15750.00	16250.00	15750.00	16250.00	0
平均	26500.00	27000.00	26500.00	27000.00		平均	15750.00	16250.00	15750.00	16250.00	

## NY非鉄相場

銅週間推移					(9月2週)
	9月限	10月限	11月限	12月限	出来高
12日	2.0960	2.0985	2.0995	2.1000	89180
13日	2.0955	2.0990	2.1000	2.1015	66816
14日	2.1480	2.1515	2.1535	2.1550	74534
15日	2.1520	2.1555	2.1570	2.1595	59390
16日	2.1515	2.1550	2.1570	2.1600	45911
平均	2.1300				

## 上海先物相場

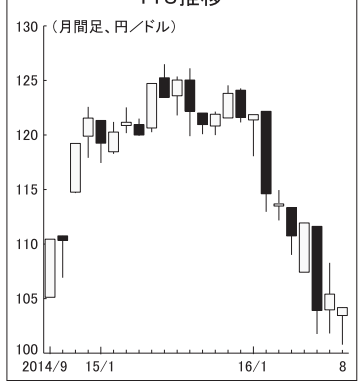
銅週間推移					(9月2週)				
9月限	10月限	11月限	12月限	出来高	9月限	10月限	11月限	12月限	出来高
12日	36340	36330	36360	36350	13日	36520	36510	36480	36490
14日	36660	36660	36640	36660	15日	—	—	—	—
16日	—	—	—	—	平均	36506.67			

アルミ週間推移					(9月2週)				
9月限	10月限	11月限	12月限	出来高	9月限	10月限	11月限	12月限	出来高
12日	12530	12210	11975	11845	13日	12585	12255	12025	11870
14日	12565	12195	11925	11770	15日	—	—	—	—
16日	—	—	—	—	平均	12560.00			

亜鉛週間推移					(9月2週)				
9月限	10月限	11月限	12月限	出来高	9月限	10月限	11月限	12月限	出来高
12日	17805	17880	17880	17835	13日	17805	17780	17770	17755
14日	17570	17635	17620	17605	15日	—	—	—	—
16日	—	—	—	—	平均	17726.67			

## クアラルンプール錫

9月	第1週	9月	第2週
5日	19.330	12日	—
6日	19.300	13日	19.200
7日	19.450	14日	19.150
8日	19.600	15日	19.200
9日	19.600	16日	—
高 値	19.600	高 値	19.200
安 値	19.300	安 値	19.150



## 銅続伸、亜鉛・ニッケル下落

### LME

■銅＝直物はロンドン金属取引所（LME）の公式値ベースで7.25ドル高の4733.25ドル、3カ月物は7.50ドル高の4751.00ドル。カーブ取引は6.00ドル高の4787.00ドルと続伸した。  
英ファースト・マーケットのアナリスト、ウィリアム・アダムス氏は「中国が祝日（で休場）だったため、ロンドンも極めて閑散としていた。（中国の）統計で良い内容が続いているため、中国の休場明けには一段高も予想される」と話した。

■アルミ＝直物は0.25ドル安の1559.50ドル、3カ月物は5.00ドル安の1568.25ドル。カーブ取引は1575.00—

1576.00ドルの気配値で引けた。  
■ニッケル＝直物は95.00ドル安の9647.50ドル、3カ月物は105.00ドル安の9695.00ドル。カーブ取引は15.00ドル高の9725.00ドル。

■鉛＝直物は横ばいの1935.75ドル、3カ月物は6.25ドル安の1936.00ドル。カーブ取引は10.00ドル安の1937.00ドル。

■亜鉛＝直物は43.00ドル安の2202.75ドル、3カ月物は41.50ドル安の2214.50ドル。カーブ取引は16.00ドル安の2215.00ドル。

■錫＝直物が275.00ドル安の1万9112.50ドル、3カ月物は162.50ドル安の1万9112.50ドル。カーブ取引は55.00ドル高の1万9100.00ドル。（ロンドン時事）

### COMEX

■銅＝続伸。不安定な展開の中、4週間ぶり高値で引けた。今週は中国の堅調な経済指標が買いを支援した。  
12月限の清算値は0.02%高の216.00円で、8月19日以来の高値。  
中国の投資家は中秋節の連休で19日まで休みのため、市場は静かだった。マレックス・スペクトロンのアナリストによると、出来高は3週間平均の3分の1程度だった。（D J 時事）

## 貴金属概況

### 金、3カ月ぶり安値

■NY金＝週末16日のニューヨーク商品取引所（COMEX）の金塊先物相場は、米インフレ指標の発表を受けてドルが対ユーロで買われたことに伴う割高感などから続落した。12月物の清算値は前日比7.80ドル安の1ダラー＝1310.20ドルと、中心限月の清算値ベースで6月23日以来約3カ月ぶりの安値を付けた。  
米労働省が朝方発表した8月の消費者物価指数は前月から0.2%上昇、コア指数も0.3%上昇し、いずれも市場予想を上回った。これを受けて、米連邦準備制度理事会（FRB）が年内には利上げに動けるとの観測が強まり、金利を生まない資産である金相場は圧迫を受けた。また、外国為替市場ではこの指標を受けてドルが対ユーロで上昇、ドル建てで取引される金に割

高感が生じたことも相場を押し下げた要因となった。

ただ、この日は原油安などを嫌気して米株相場も反落し、金に「買への逃避買い」が入る場面も見られた。

金塊現物相場は午後1時48分現在、8.860ドル安の1307.500ドル。（ニューヨーク時事）

■ロンドン金＝週末16日のロンドン自由金市場の金塊相場は3日続落。1ダラー＝1311.225ドルと、前日終値比8.655ドル安で引けた。

金塊相場は終日軟調。午後には



銅反落 日米金融政策焦点に

**LME** ■銅＝直物はロンドン金属取引所(LME)の公式値ベースで2.00ドル安の4731.25ドル、3カ月物は1.50ドル高の4752.50ドル。カーブ取引は11.00ドル安の4776.00ドルと反落した。

ソシエテ・ジェネラルのアナリスト、ロビン・パー氏によると、非鉄市場でも「日米の金融政策決定会合が最大の焦点となっている」という。同氏は、中国経済の減速見通しについて、「ハードランディングに至る可能性を30%から20%に切り下げた。非鉄需要が中国政府の刺激策による下支えを受けているのは明らかで、刺激策が続く限り、大きな問題は起きない」とみている」と話した。

■アルミ＝直物は1.25ドル安の1558.25ドル、3カ月物は7.25ドル高の1575.50ドル。カーブ取引は11.00ドル高の1583.00ドル。

■ニッケル＝直物は270.00ドル高の9917.50ドル、3カ月物は270.00ドル高の9965.00ドル。カーブ取引は425.00ドル高の1万0150.00ドル。

■鉛＝直物は1.00ドル高の1936.75ドル、3カ月物は5.00ドル高の1941.00ドル。カーブ取引は16.00ドル高の1953.00ドル。

■亜鉛＝直物は12.50ドル高の2215.25ドル、3カ月物は9.00ドル高の2223.50ドル。カーブ取引は36.00ドル高の2251.00ドル。

■錫＝直物が280.00ドル高の1万9392.50ドル、3カ月物は287.50ドル高の1万9400.00ドル。カーブ取引は250.00ドル高の1万9350.00ドル。(ロンドン時事)

レンジに終始。ソシエテ・ジェネラルのアナリスト、ロビン・パー氏は「ほぼ様子見の展開だった。日米の金融政策決定会合の結果が判明するまで、この状況が続くと思われる。(米国の) 利上げ見通しが明確にならないければ、金相場は上昇する可能性がありそうだ」と話した。

金塊は1316.145ドルで寄り付き、午前は1315.05ドルで値決めされた。午後の値決めは1314.85ドル。(ロンドン時事)

■NY銀＝反落。先物12月限の清算値は42.8ドル高の1929.0ドル。現物は米東部時間午後3時32分時点で1.9%高の1912ドル。(ロイターE S時事)

■NY白金＝白金10月限は3営業日より反落し、清算値は前営業日より比6.10ドル高の1万2023.70ドル。

パラジウム12月限は4営業日続伸。清算値は同13.85ドル高の1万686.25ドルとなった。(ニューヨーク時事)

国際相場動向

9月20日入電(現地19日)

フィリピン 10鉱山超が追加停止か 政府、環境対策に強い姿勢

【マニラ・ロイターE S時事】フィリピンの鉱山が環境規制の強化を受けて操業停止に直面している問題で、ロベス環境天然資源相は19日、さらに少なくとも10鉱山が対象になる可能性があるという。

明らかにした。ドゥテルテ大統領は、鉱山業界に対して厳しい姿勢で臨んでおり、鉱業なしでフィリピンは成り立たずと警告している。業界は規制見直しを「破壊キャンペーン」と決めつけている。

フィリピンでは、8日に実施した環境対策に関する政府監督に際し、これまで10鉱山の操業停止。このうち8つは、ニッケル鉱山であることが、世界的なニッケル価格の上昇につながっている。

現時点で30鉱山が操業を続けているものの、「過去数年にわたる苦しみ住民に対して目を閉じていたが、もうそうはしない」と強調し、熱心な環境保護活動家だったロベス氏は、環境や地域社会への悪影響に歯止めを掛けることを求めた。

資源相は操業停止する鉱山が10以上になるかを問われ、テキサス・ユニースキー社長は「金価格が現在の水準を維持すれば、資産の売却は行っても、行わなくても、20億ドルの負債圧縮目標を達成できると確信している」と語った。

金価格は、年初から24%上昇し、オンス当たり1313ドルを付けた。鉱山各社のキャッシュフローを押し上げるのに、年末までにさらに7億5000万ドルを削減する必要がある。

英アングロ ロス・ブロンセス銅山 貸金交渉で合意

【サンティアゴ・ロイターE S時事】英資源大手アングロ・アメリカンは16日、チリ中央部のロス・ブロンセス銅山の労働者団体と賃金交渉で合意し、1週間にわたったストが収束したと発表した。

同日の午前中から通常操業に戻り始めており、スト期間中の生産量への影響は、次の四半期決算で報告すると説明した。

銅部門の責任者は「ロス・ブロンセスの作業員と合意を尊重する。新たな労働協約に署名する運びとなった」と述べた。作業員らは、スト前に会社側が提示していた額を拒否していたが、最終的に受け入れたという。

ロス・ブロンセスは、傘下のアングロ・アメリカン・ニッケル社が運営する鉱山。2015年の産銅量は43万7800トンだった。

加バリック社長 負債20億ドル 年内に削減

【バンバー・ロイターE S時事】産金世界最大手、カナダのバリック・ゴールドのダッシュ・ユニースキー社長は、19日、当地の業界会合で、ロイター通信のインタビューに応じ、資産を売却しなくても、年末までに20億ドルの負債を削減する目標を達成できるとの見方を示した。

ダッシュ・ユニースキー社長は「金価格が現在の水準を維持すれば、資産の売却は行っても、行わなくても、20億ドルの負債圧縮目標を達成できると確信している」と語った。

金価格は、年初から24%上昇し、オンス当たり1313ドルを付けた。鉱山各社のキャッシュフローを押し上げるのに、年末までにさらに7億5000万ドルを削減する必要がある。

バリックは、巨額の負債を圧縮するため、非中核資産の売却を進めてきた。7月には、オーストラリアで操業するカルグリー・鉱山の権益50%を売却する計画を明らかにした。

貴金属概況

NY金、3日より反落

■NY金＝対ユーロでのドル下落に伴う割安感などに支えられ、3営業日より反落した。12月物の清算値は前週末比7.60ドル高の1万317.80ドル。

この日の金塊は1310ドル台の狭いレンジに終始。ソシエテ・ジェネラルのアナリスト、ロビン・パー氏は「ほぼ様子見の展開だった。日米の金融政策決定会合の結果が判明するまで、この状況が続くと思われる。(米国の) 利上げ見通しが明確にならないければ、金相場は上昇する可能性がありそうだ」と話した。

金塊は1316.145ドルで寄り付き、午前は1315.05ドルで値決めされた。午後の値決めは1314.85ドル。(ロンドン時事)

■NY銀＝反落。先物12月限の清算値は42.8ドル高の1929.0ドル。現物は米東部時間午後3時32分時点で1.9%高の1912ドル。(ロイターE S時事)

■NY白金＝白金10月限は3営業日より反落し、清算値は前営業日より比6.10ドル高の1万2023.70ドル。

パラジウム12月限は4営業日続伸。清算値は同13.85ドル高の1万686.25ドルとなった。(ニューヨーク時事)

国際非鉄金属相場

LME相場

2016年9月20日入電(現地9月19日)							(単位: ドル)		
出来高はロット数、1ロットは銅・鉛・亜鉛・アルミHGが25トン、アルミ合金が20トン、ニッケル6トン、錫5トン、コバルト1トン、モリブデン純分6トン									
◇銅Aグレード			16日	19日	◇錫HG			16日	19日
現物	前場	買	4733.00	4731.00	現物	前場	買	19100.00	19390.00
		売	4733.50	4731.50			売	19125.00	19395.00
	後場	買	4763.50	4744.50		後場	買	19035.00	19350.00
		売	4768.50	4746.50			売	19085.00	19400.00
先物	前場	買	4750.00	4750.00	先物	前場	買	19100.00	19395.00
		売	4752.00	4755.00			売	19125.00	19405.00
	後場	買	4780.00	4766.00		後場	買	19025.00	19350.00
		売	4785.00	4768.00			売	19075.00	19400.00
セツルメント			4733.50	4731.50	セツルメント			19125.00	19395.00
出来高(ロット)			108338	165153	出来高(ロット)			3995	5208
前月セツル平均			4758.20	4758.20	前月セツル平均			18413.41	18413.41
◇鉛			16日	19日	◇アルミHG			16日	19日
現物	前場	買	1935.50	1936.50	現物	前場	買	1559.00	1558.00
		売	1936.00	1937.00			売	1560.00	1558.50
	後場	買	1934.50	1946.00		後場	買	1567.50	1566.00
		売	1939.50	1948.00			売	1569.50	1568.00
先物	前場	買	1935.00	1940.00	先物	前場	買	1568.00	1575.00
		売	1937.00	1942.00			売	1568.50	1576.00
	後場	買	1935.00	1949.00		後場	買	1579.00	1580.00
		売	1940.00	1951.00			売	1581.00	1582.00
セツルメント			1936.00	1937.00	セツルメント			1560.00	1558.50
出来高(ロット)			28689	33939	出来高(ロット)			117862	171539
前月セツル平均			1838.89	1838.89	前月セツル平均			1641.52	1641.52
◇亜鉛SHG			16日	19日	◇アルミ合金			16日	19日
現物	前場	買	2202.50	2215.00	現物	前場	買	1555.00	1545.00
		売	2203.00	2215.50			売	1565.00	1555.00
	後場	買	2200.50	2231.00		後場	買	1557.50	1557.50
		売	2202.50	2233.00			売	1567.50	1567.50
先物	前場	買	2214.00	2223.00	先物	前場	買	1575.00	1560.00
		売	2215.00	2224.00			売	1585.00	1570.00
	後場	買	2215.00	2245.00		後場	買	1575.00	1575.00
		売	2217.00	2247.00			売	1585.00	1585.00
セツルメント			2203.00	2215.50	セツルメント			1565.00	1555.00
出来高(ロット)			97536	118373	出来高(ロット)			548	1720
前月セツル平均			2282.77	2282.77	前月セツル平均			1567.27	1567.27
◇ニッケル			16日	19日	◇北米特殊アルミ合金(NASAA C)			16日	19日
現物	前場	買	9645.00	9915.00	現物	前場	買	1715.00	1717.00
		売	9650.00	9920.00			売	1716.00	1725.00
	後場	買	9675.00	9965.00		後場	買	1713.50	1720.00
		売	9700.00	9975.00			売	1723.50	1730.00
先物	前場	買	9690.00	9960.00	先物	前場	買	1730.00	1730.00
		売	9700.00	9970.00			売	1740.00	1740.00
	後場	買	9725.00	10015.00		後場	買	1730.00	1735.00
		売	9750.00	10025.00			売	1740.00	1745.00
セツルメント			9650.00	9920.00	セツルメント			1716.00	1725.00
出来高(ロット)			48254	138039	出来高(ロット)			1410	2479
前月セツル平均			10353.86	10353.86	前月セツル平均			1721.23	1721.23
◇コバルト			16日	19日	◇モリブデン			16日	19日
現物	前場	買	26500.00	26500.00	現物	前場	買	15750.00	15750.00
		売	27000.00	27000.00			売	16250.00	16250.00
	後場	買	26500.00	26500.00		後場	買	15750.00	15750.00
		売	27000.00	27000.00			売	16250.00	16250.00
先物	前場	買	27000.00	27000.00	先物	前場	買	16250.00	16250.00
		売	27000.00	27000.00			売	16250.00	16250.00
セツルメント			27000.00	27000.00	セツルメント			16250.00	16250.00
出来高(ロット)			0	45	出来高(ロット)			0	0
前月セツル平均			26477.73	26477.73	前月セツル平均			16113.64	16113.64

COMEX相場

2016年9月20日入電 (現地9月19日)

	寄付	高値	安値	引値	セツル メント	前日セツ ルメント
◇銅 (ドル/ポンド)						
16年09月	2.1370	2.1485	2.1370	—	2.1490	2.1515
16年10月	2.1450	2.1535	2.1350	—	2.1520	2.1550
16年11月	2.1540	2.1545	2.1515	—	2.1545	2.1570
16年12月	2.1570	2.1595	2.1390	—	2.1565	2.1600
17年01月	2.1580	2.1605	2.1460	—	2.1605	2.1640
17年02月	2.1605	2.1635	2.1580	—	2.1630	2.1660
17年03月	2.1635	2.1665	2.1490	—	2.1650	2.1680
17年04月	—	—	—	—	2.1695	2.1725
出来高49002枚		(1枚=12.5ショートトン)				(前日47473枚)
◇金 (ドル/トロイオンス)						
16年09月	—	—	—	—	1313.50	1305.80
16年10月	1308.90	1317.50	1308.70	—	1313.80	1306.20
16年11月	1310.40	1318.30	1310.40	—	1315.50	1307.80
16年12月	1313.20	1321.80	1312.60	—	1317.80	1310.20
17年01月	1318.10	1325.20	1316.40	—	1321.40	1313.70
17年04月	1325.00	1325.70	1323.40	—	1324.30	1316.80
17年06月	1322.90	1328.10	1322.90	—	1327.00	1319.50
17年08月	1330.60	1330.60	1328.40	—	1329.60	1322.30
出来高131946枚						(前日152236枚)
◇銀 (ドル/トロイオンス)						
16年09月	18.8750	19.2350	18.8750	—	19.2060	18.7810
16年10月	19.1250	19.2700	19.1100	—	19.2190	18.7920
16年11月	19.1200	19.3000	19.1200	—	19.2510	18.8230
16年12月	18.8450	19.3800	18.8400	—	19.2900	18.8620
17年01月	18.8850	19.3950	18.8850	—	19.3250	18.8970
17年03月	18.9550	19.4650	18.9550	—	19.3950	18.9660
17年05月	19.2600	19.4750	19.2600	—	19.4630	19.0340
17年07月	19.4850	19.4850	19.4850	—	19.5260	19.0970
出来高48253枚						(前日44385枚)
◇プラチナ (ドル/トロイオンス)						
16年09月	—	—	—	—	1022.10	1016.00
16年10月	1020.00	1032.70	1018.80	—	1023.70	1017.60
16年11月	1021.40	1021.40	1021.40	—	1024.80	1018.70
出来高15139枚						(前日17866枚)
◇パラジウム (ドル/トロイオンス)						
16年09月	—	—	—	—	686.70	672.85
16年10月	—	—	—	—	686.35	672.50
16年11月	—	—	—	—	686.25	672.40
出来高4725枚						(前日5017枚)

COMEX在庫

(単位:銅はトン、金・銀はトロイオンス)

	16日	19日	増 減
銅	70,276	70,367 ⊕	91
金	10,787,853	10,851,190 ⊕	63,337
銀	169,290,849	170,444,416 ⊕	1,153,567

COMEX取組残高

	9月16日	増減
銅	195,101	⊕154
金	565,539	⊖5,180
銀	191,496	⊖978



# 関東故銅、様子見横ばい

## 並青銅鋳物に高値買い

20日の関東地区故銅市況は様子見横ばい。金属取引所（LME）銅現物の前場売値（セツルメント）は前日より2ポアンツの4731・5ポアンツに落ちた。20日の東京為替相場は、0・05円高の1102・95円。海外相場とTTSから計算した銅地金の輸入採算値は52万7000・53万2000円となった。関東の大手問屋との話が複数寄せられる。

現地19日のロンドンに上昇した銅を売却し、金属取引所（LME）銅現物の前場売値（セツルメント）は前日より2ポアンツの4731・5ポアンツに落ちた。20日の東京為替相場は、0・05円高の1102・95円。海外相場とTTSから計算した銅地金の輸入採算値は52万7000・53万2000円となった。関東の大手問屋との話が複数寄せられる。

# 非鉄商況

## アルミ合金板弱気配

アルミ合金板は弱場の軟化や為替の高によるよった（扱ひ筋）。7・9月期比でキロ10円安の2300円に切り下がることが確定した。2013年1・3月期以来の低水準となる。

市中では、指標相場の軟化を背景にユーザーの買い控えが進展しており、荷動きの鈍い状態が続いている。月初から注文は減り、実需も伸び悩んでいる。

国筋が商売を再開した。市中全体の荷動きは鈍いまま、絶対的な発生量が増えないという。需要家である中国の現地企業も、数量をこなさなければ資金繰りがつかない企業以外、積極的買っていない。関東の非鉄商社、発生改善は期待している。中国筋は、10月1日から国産筋も控えるため、売値も低価格で推移する見込みだ。

## 東京

輸出向け銅スクラップは強もちあひ。最大の向け先である中国筋が、中秋節中の銅価格上昇を受けて買値を引き上げたことで、市中相場も小幅上昇している。込み黄銅（Aグレード）キロ290・300円、雑電線（銅分43％）165・175円あたりが値ごろ。

中秋節が明けて、中国筋が商売を再開した。市中全体の荷動きは鈍いまま、絶対的な発生量が増えないという。需要家である中国の現地企業も、数量をこなさなければ資金繰りがつかない企業以外、積極的買っていない。関東の非鉄商社、発生改善は期待している。中国筋は、10月1日から国産筋も控えるため、売値も低価格で推移する見込みだ。

## アルミスクラップ

### 下げ含み

アルミスクラップは体的な中身はこれから詰めていきたい（複数の原料問屋）との声が聞かれる。ロンドン金属取引所（LME）のアルミ現物セツルメント（前場売値）は、軟調が続いている。為替ドル円は、1102・95円を挟んだ動き。国内スクラップの指標となるアルミスクラップは、下げ含み。二次合金X1カーの購入平均価格は、ビス付きサッシがキロ1200・1250円、ロプレス（A）がキロ1100・1130円、あたり、缶プレス（A）がキロ1080・1130円、間屋とメーカーとの間で9月後半の交渉が始まったが、具

国際地金 20日 価格換算	LMEセツル			日本円換算 理論輸入採算値			LMEセツル			日本円換算 理論輸入採算値		
	◎銅Aグレード	4,731.50	%	487,107円	532,545円		◎鉛	1,937.00	%	199,414円	239,414円	
	◎アルミHG	1,558.50	%	160,447円	170,074円		◎亜鉛SHG	2,215.50	%	228,085円	271,085円	
	◎錫HG	19,395.00	%	1,996,715円	2,046,715円		◎外為TTS	102.95		(円、三菱東京UFJ銀行)		
(単位：トン当たり)												

# 非鉄市中相場

2016年9月20日調べ ●印は上げ ▼は下げ ※いずれも本体価格のみ													2016年9月20日調べ ●印は上げ ▼は下げ ※いずれも本体価格のみ												
地 金		東 京		大 阪		名 古 屋		北 陸		九 州		北 海 道		仲間現金 (数量規模1トン以上、持ち込み価格)						地方向け原料買入価格 (県名は組合発表ベース)					
(キロ当たり円)		(現 高値)	(金) 安値	(現 高値)	(金) 安値	(現 高値)	(金) 安値	(現 高値)	(金) 安値	(現 高値)	(金) 安値	(現 高値)	(金) 安値	東京	大阪	名古屋	富山	北九州	札幌	東京	大阪	名古屋			
電 気 銅	銅鉛	▼510	▼505	▼508	▼503	▼508	▼503	▼508	▼503	▼508	▼503	▼510	▼505	478	479	479	476	471	459	405	443	400			
電 気 鉛	鉛鉛	273	267	273	267	273	267	273	267	273	267	273	267	417	417	417	414	421	—	—	384	395			
電 気 亜鉛	亜鉛	261	255	261	255	261	255	261	255	261	255	261	255	451	452	453	450	444	436	400	419	390			
電 気 銅線	銅線	302	296	302	296	302	296	302	296	302	296	302	296	430	—	433	430	409	—	385	393	380			
電 気 銅線	銅線	227	221	227	221	227	221	227	221	227	221	—	—	403	401	400	397	387	383	360	369	360			
電 気 銅線	銅線	199	193	199	193	199	193	199	193	199	193	—	—	374	376	379	373	371	354	335	344	335			
電 気 銅線	銅線	245	242	245	242	245	242	245	242	245	242	245	242	377	380	383	380	372	357	340	346	330			
電 気 銅線	銅線	235	230	236	231	236	231	236	231	236	231	—	—	25	25	25	—	23	—	15	17	14			
電 気 銅線	銅線	226	221	226	216	226	216	226	216	226	216	—	—	—	—	—	—	—	—	—	—	—			
電 気 銅線	銅線	233	229	231	227	231	227	231	227	231	227	—	—	326	—	—	—	—	—	260	—	—			
電 気 銅線	銅線	2140	2090	2140	2090	2140	2090	2140	2090	2140	2090	2140	2090	316	—	—	—	—	—	250	—	—			
電 気 銅線	銅線	970	920	970	920	970	920	970	920	970	920	970	920	372	366	364	359	366	357	335	303	235			
電 気 銅線	銅線	●1200	●1150	●1200	●1150	●1200	●1150	●1200	●1150	●1200	●1150	●1200	●1150	341	342	336	336	334	326	315	293	225			
電 気 銅線	銅線	●1250	●1200	●1250	●1200	●1250	●1200	●1250	●1200	●1250	●1200	●1250	●1200	340	342	335	329	334	325	310	288	220			
電 気 銅線	銅線	3800	3500	3800	3500	3800	3500	3800	3500	3800	3500	—	—	336	338	331	328	330	321	305	283	215			
電 気 銅線	銅線	3400	3200	3400	3200	3400	3200	3400	3200	3400	3200	—	—	253	258	230	225	229	—	210	231	180			
電 気 銅線	銅線	1300	1200	1300	1200	1300	1200	1300	1200	1300	1200	1300	1200	—	—	295	293	299	—	—	254	185			
電 気 銅線	銅線	320	270	320	270	320	270	320	270	320	270	—	—	290	310	295	295	301	—	220	229	175			
電 気 銅線	銅線	35000	30000	35000	30000	35000	30000	35000	30000	35000	30000	—	—	—	359	364	361	350	—	—	327	305			
電 気 銅線	銅線	180000	170000	180000	170000	180000	170000	180000	170000	180000	170000	180000	170000	363	348	354	353	340	343	304	316	295			
電 気 銅線	銅線	260	240	260	240	260	240	260	240	260	240	260	240	—	353	359	357	345	—	—	321	295			
電 気 銅線	銅線	310	290	310	290	310	290	310	290	310	290	310	290	351	340	344	342	332	331	299	309	285			
電 気 銅線	銅線	198	194	196	191	196	191	196	191	196	191	198	194	—	—	487	483	—	—	494	—	350			
電 気 銅線	銅線	187	182	187	182	187	182	187	182	187	182	—	—	—	484	483	478	481	—	—	410	335			
電 気 銅線	銅線	185	180	185	180	185	180	185	180	185	180	188	183	391	378	381	377	359	—	329	346	300			
電 気 銅線	銅線	178	173	177	172	177	172	177	172	177	172	188	183	400	388	389	386	384	—	306	347	305			
電 気 銅線	銅線	193	188	194	189	191	186	191	186	191	186	—	—	237	237	239	237	231	—	216	209	195			
電 気 銅線	銅線	290	285	287	282	287	282	287	282	287	282	—	—	84	84	87	82	82	—	—	—	—			
電 気 銅線	銅線	314	309	312	307	311	306	311	306	311	306	—	—	59	59	62	57	58	—	—	—	—			
電 気 銅線	銅線	1720	1690	1700	1660	1700	1660	1700	1660	1700	1660	1720	1690	56	67	56	—	47	—	—	—	—			
電 気 銅線	銅線	1525	1495	1505	1455	1505	1455	1505	1455	1505	1455	1525	1495	122	121	117	117	117	—	—	—	—			
電 気 銅線	銅線	1320	1290	1365	1305	1365	1305	1365	1305	1365	1305	1320	1290	114	—	—	—	—	—	—	—	—			
電 気 銅線	銅線	2460	2435	2455	2425	2455	2425	2455	2425	2455	2425	2460	2435	139	136	131	131	—	—	—	—	—			
電 気 銅線	銅線	2390	2360	2385	2355	2385	2355	2385	2355	2385	2355	2390	2360	—	—	—	—	—	—	—	—	—			
電 気 銅線	銅線	2045	2015	2040	2015	2040	2015	2040	2015	2040	2015	2045	2015	137	134	139	129	134	—	120	120	87			
電 気 銅線	銅線	840	830	760	750	755	745	840	830	840	830	—	—	121	121	121	119	120	108	110	110	77			
電 気 銅線	銅線	890	880	800	790	800	790	890	880	890	880	—	—	108	108	108	—	—	—	100	100	57			
電 気 銅線	銅線	680	670	680	670	670	660	670	660	670	660	—	—	119	121	121	119	121	—	110	110	72			
電 気 銅線	銅線	750	740	720	710	715	705	740	730	740	730	—	—	126	126	126	119	—	—	110	110	75			
電 気 銅線	銅線	114	112	—	—	—	—	—	—	—	—	—	—	114	112	—	110	—	—	95	95	—			
電 気 銅線	銅線	111	110	107	—	—	—	—	—	—	—	—	—	111	110	107	—	109	101	85	85	60			
電 気 銅線	銅線	139	133	—	—	—	—	—	—	—	—	—	—	139	133	—	128	—	124	95	95	—			
電 気 銅線	銅線	118	115	120	102	—	—	—	—	—	—	—	—	118	115	120	102	—	109	97	97	70			
電 気 銅線	銅線	106	101	103	102	—	—	—	—	—	—	—	—	106	101	103	102	99	92	85	85	55			
電 気 銅線	銅線	98	97	99	—	—	—	—	—	—	—	—	—	98	97	99	—	—	91	83	83	56			
電 気 銅線	銅線	84	82	80	86	—	—	—	—	—	—	—	—	84	82	80	86	85	76	70	70	42			
電 気 銅線	銅線	77	77	80	75	—	—	—	—	—	—	—	—	77	77	80	75	68	70	70	70	47			
電 気 銅線	銅線	86	85	84	—	—	—	—	—	—	—	—	—	86	85	84	—	—	76	70	70	57			
電 気 銅線	銅線	66	65	64	81	—	—	—	—	—	—	—	—	66	65	64	81	—	59	60	60	—			







