

生産合理化を推進

川本鋼材 三河営業所 超硬丸鋸に更新へ

【あま】地区大手特殊鋼加工・流通の川本鋼材(本社愛知県あま市北町三本1-5-1、川本芳裕社長)は、全社的に一段の生産合理化を目指し、まず今年中に三河営業所(愛知県西尾市)のバンドソーを100型超硬丸鋸切機に更新する。切断後の鋼材をサイズ別に自動で振り分ける独自仕様の多品種加工を効率化するため、需要が拡大している超硬丸鋸の供給を強化。4月にも本格稼働を開始する。また本社特殊鋼センターでは設備の稼働状況を無断で管理する取り組みも試行しており、生産体制の省人、省力化を推進する。



川本社長

「CM1000CNC IIで、全社で初めての導入。切断後の丸棒を長さ別に3カ所に振り分ける自動搬送設備を併設。これにより多品種の切断を一度に行えるようになり、加工スピードが大幅に向上できる。三河営業所では継続的なバンドソーの拡充で太径切断の加工能力を向上しており、高い水準の生産体制を確立したことが、急速な需要増に対応的に運用していく。スリッター・レベラー加工を中心とした鋼板加工サービスを行う同社では、さまざまな受注内容に基づいて生産標準原価を行っている。受注の中間でトナーアワー(時間当たりの稼働)や、出荷のトン数や梱包、出荷にかかるコストや設備

子会社を吸収合併 グリーン業務の合理化を図る

【あま】特殊鋼流通のシャフトセンター(本社東京都大田区)が、シャフトセンター(本社東京都大田区)とシャフトセンター(本社東京都大田区)を吸収合併する。シャフトセンター(本社東京都大田区)は、シャフトセンター(本社東京都大田区)の業務を吸収合併し、シャフトセンター(本社東京都大田区)を吸収合併する。シャフトセンター(本社東京都大田区)は、シャフトセンター(本社東京都大田区)の業務を吸収合併し、シャフトセンター(本社東京都大田区)を吸収合併する。

安全J-1大会開催 子会社含む8拠点で報告

【あま】川本鋼材は8日、大阪市内の国際流通センターJ-1で安全活動全社発表会を開催した。発表会には、全社各事業所、子会社、工場、支店、営業所、倉庫など、8拠点から約300人が参加した。発表会では、各拠点の安全活動報告が行われ、安全活動の重要性が強調された。

JFE鋼材 安全J-1大会開催

【あま】JFE鋼材は8日、大阪市内の国際流通センターJ-1で安全活動全社発表会を開催した。発表会には、全社各事業所、子会社、工場、支店、営業所、倉庫など、8拠点から約300人が参加した。発表会では、各拠点の安全活動報告が行われ、安全活動の重要性が強調された。

墨社に冷延機納入 生産開始 能力年20万ト

【あま】墨社は8日、新冷延機を納入し、生産を開始した。この機材は、年間生産能力が20万トンと、従来の機材に比べて大幅に生産性を向上させた。墨社は、この機材の導入により、生産コストを削減し、製品の品質を向上させることを目指している。

人事異動

- 【あま】川本鋼材(本社愛知県あま市)は、人事異動を実施した。異動内容は以下の通り。
- 【あま】JFE鋼材(本社愛知県あま市)は、人事異動を実施した。異動内容は以下の通り。
- 【あま】シャフトセンター(本社東京都大田区)は、人事異動を実施した。異動内容は以下の通り。

JFE商事甲南 スチールセンター

標準原価システム導入

【あま】JFE商事甲南スチールセンター(本社愛知県あま市)は、標準原価システムを導入した。このシステムは、生産原価を正確に算出でき、コスト削減に貢献する。また、生産現場での作業効率を向上させる効果も期待されている。

管理業務効率化 営業面にも活用

【あま】JFE商事甲南スチールセンターは、管理業務の効率化を図る。営業面にも活用し、顧客への対応を迅速化する。また、生産現場での作業効率を向上させる効果も期待されている。

中国最大のコンクリートメーカー

中信泰富特钢グループの販売戦略

【あま】中国最大のコンクリートメーカー、中信泰富特钢グループは、世界最大の特殊鋼メーカーとして多くの日本企業に特殊鋼を供給している。自動車向けを中心に販売し、輸出もしている。同社の社長は、「日本の顧客が海外に輸出する際に協力したい。品質を第一に顧客の要望に応え、日本の関係を大事にしたい」と大手から中小まで日本企業との関係を密にし、特殊鋼の新たな供給先として高いサービスを提供する考えだ。

顧客の海外進出に協力

【あま】中信泰富特钢は、顧客の海外進出に協力している。中国の自動車市場は大きく伸びており、顧客は海外市場に進出したいと考えている。中信泰富特钢は、顧客の海外進出をサポートし、品質保証や技術支援を提供している。

品質第一にニーズ対応

【あま】中信泰富特钢は、品質第一に顧客のニーズに対応している。顧客の要求を正確に理解し、高品質の特殊鋼を提供している。また、顧客の海外進出をサポートし、品質保証や技術支援を提供している。

研修会を実施

【あま】中信泰富特钢は、研修会を実施した。研修会では、品質管理や安全管理に関する知識を習得し、業務の効率化を図る。また、顧客の海外進出をサポートし、品質保証や技術支援を提供している。

世界最大の特殊鋼メーカー

中信泰富特钢グループの販売戦略

【あま】世界最大の特殊鋼メーカー、中信泰富特钢グループは、多くの日本企業に特殊鋼を供給している。自動車向けを中心に販売し、輸出もしている。同社の社長は、「日本の顧客が海外に輸出する際に協力したい。品質を第一に顧客の要望に応え、日本の関係を大事にしたい」と大手から中小まで日本企業との関係を密にし、特殊鋼の新たな供給先として高いサービスを提供する考えだ。

顧客の海外進出に協力

【あま】中信泰富特钢は、顧客の海外進出に協力している。中国の自動車市場は大きく伸びており、顧客は海外市場に進出したいと考えている。中信泰富特钢は、顧客の海外進出をサポートし、品質保証や技術支援を提供している。

品質第一にニーズ対応

【あま】中信泰富特钢は、品質第一に顧客のニーズに対応している。顧客の要求を正確に理解し、高品質の特殊鋼を提供している。また、顧客の海外進出をサポートし、品質保証や技術支援を提供している。

研修会を実施

【あま】中信泰富特钢は、研修会を実施した。研修会では、品質管理や安全管理に関する知識を習得し、業務の効率化を図る。また、顧客の海外進出をサポートし、品質保証や技術支援を提供している。

東京支店長 談 峯氏

【あま】東京支店長 談 峯氏は、「顧客の海外進出をサポートし、品質保証や技術支援を提供している」と話している。また、品質第一に顧客のニーズに対応していることも強調している。

品質第一にニーズ対応

【あま】中信泰富特钢は、品質第一に顧客のニーズに対応している。顧客の要求を正確に理解し、高品質の特殊鋼を提供している。また、顧客の海外進出をサポートし、品質保証や技術支援を提供している。

研修会を実施

【あま】中信泰富特钢は、研修会を実施した。研修会では、品質管理や安全管理に関する知識を習得し、業務の効率化を図る。また、顧客の海外進出をサポートし、品質保証や技術支援を提供している。

人事異動

- 【あま】中信泰富特钢(本社愛知県あま市)は、人事異動を実施した。異動内容は以下の通り。
- 【あま】JFE鋼材(本社愛知県あま市)は、人事異動を実施した。異動内容は以下の通り。
- 【あま】シャフトセンター(本社東京都大田区)は、人事異動を実施した。異動内容は以下の通り。

東京 鉄鋼商況 大阪

上げ基調続く

異形棒鋼はベースス... 勢は続いており、7万... 円台への市況へ移行... している。

異形棒鋼は強含み... ばい商況。製品市況は... トン6万8000円... 前後となっている。

依然強含み様子見

中径角形鋼管は強含... 9万4000円、一方... カラ1は同トン10万... 000、10万3000... 円となっている。

当面は高値寄り

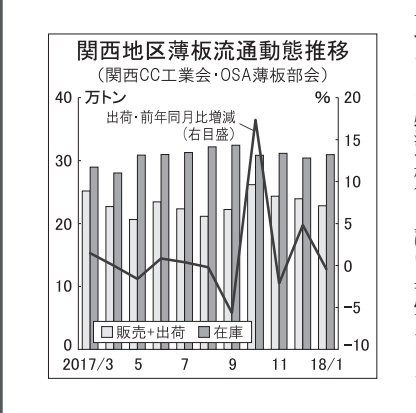
構造用鋼は強含み... 中相場は機械構造用... 炭素鋼(S.C.丸鋼)が... トン当たり11万500... 0円、クロム・モリブ... デン鋼(S.C.M.丸鋼)... 同13万5000円と... ころ。

市況展望

関西地区の薄板市況... は、値上げ基調が続い... ている。本年11-12月... 07年11-12月に比... べて、需要の勢い、値上げ... 浸透の速度が落ち着いた... 印象。ただ、メーカー値... 上げを避けられない販売... 側は、未達部分の価格転... 嫁を何とか進めたい状... 況。3月、そして新年度... に向けて価格の浸透が注... 目される。

引き続き値上げ基調

8万3000円中心、表... 面処理鋼板(電気めっき... 熱延)は同9万2000... 9万3000円中心。... 店売りの需給タイプ感... は品種により異なるが、... トン当たり7万2000... 1万73000円中心... 冷延薄板(1.0、1.4... 8)は同8万2000... かつ受注機会を失うこ... ちから、市中の値上げは、材料... 価格の上昇を追いかけな... がら進む構図となり、店... 売りに向けて「もう一步... (流通)の段階まで来て... いる。その一方で、流通... やコイルセンターの採算... 意をみている。



鉄鋼・非鉄・需要業界の株値 8日. Table with columns for company names and stock prices.

鉄スクラップ相場

2018年3月8日調べ、●は上げ▼は下げ(いずれも本体価格のみ) 問屋ヤード持ち込み価格(現金、1ト、円) 一印は商いなし。 ※は引き取り条件、地域により再生加工料を取るケース(逆有償)。

Table showing scrap prices for various materials like 可鍛鋼, 配用材, etc.

東京 鉄スクラップ商況

Table showing scrap prices for Tokyo region.

大阪 鉄スクラップ商況

Table showing scrap prices for Osaka region.

輸出入札に注目

鉄スクラップは強含... Sが同3万5000円... 8日時点地区電炉... 持ち込み価格が2... トン2万6500円... 後、H1は同2万... 000同3万6500... 円前後が中心値で、安... 値は同3万5000... きみられる。

地区内は強含み

鉄スクラップは強含... 炉メーカーの鉄スクラ... 価格で推移してい... ヤド持ち込み価... 格(H2)は同2万... たり2万... 3000円前後、電... 7日にかけて、電... ーカー各社の鉄スクラ... プ調達のためにスポッ... ト購入なども行つた。

名古屋

厚板は強含み。市中... 実勢は定尺8万400... 0円(ベースサイズ... トン当たり)と... 切板は小口店売りに... 10万10万5000円... (置き場) 必要は... 指摘する声がある。

福岡

等山形 等辺山形鋼は強含... 副資材価格高騰も... 00円を推す。... 足元は地区電炉... プリケターが高鉄... が続く。... 響が懸念されるが、建... 築は大型に加えて中... 案件も多く、一服感の... が見込まれる。

札幌

カラー鋼板 鋼板は強含み... 横ばい調。市中価格... 大コイル(0.35... 9.14)幅がトン... たり25万5000... 後、小コイル(同)... 27万5000... 00円前後... 現在の... 各社は実行中。展不... け分の価格転嫁を流通... いく構え。

広島

中板 中板は強含み。市中... 価格はトン当たり7... 40000円7万500... 0円(3.2、4... 8サイズ)と... 移している。... 需要は... 資材価格の高止まり... 輸送コストの上昇に... り値上げを進めている... が見込まれる。

強含み商況続く

厚板は強含み。市中... 実勢は定尺8万400... 0円(ベースサイズ... トン当たり)と... 切板は小口店売りに... 10万10万5000円... (置き場) 必要は... 指摘する声がある。

需給タイプ強含み

中板は強含み。市中... 価格はトン当たり7... 40000円7万500... 0円(3.2、4... 8サイズ)と... 移している。... 需要は... 資材価格の高止まり... 輸送コストの上昇に... り値上げを進めている... が見込まれる。

東京 鉄スクラップ商況 大阪. Advertisement for Iron Scrap Market with logo and contact info.

資源リサイクル

関東故銅もちあい

問屋、必要量調達に苦心

8日の関東地区故銅... 問屋は必要量を調達するに苦心している。...

関西、市中入荷マチャマチ

8日の関西故銅市場は横ばい。市中相場は、1号銅や、中国の成長鈍化の懸念...

非鉄商況

銅条、黄銅条は横ばい。銅条は、黄銅条は、銅条は、黄銅条は...

アルミスクラップ

一部下落

アルミスクラップは、一部下落。二次合金は、一部下落...

Table with market data: LMEセツル, 日本円換算, 理論輸入採算値, etc.

非鉄スクラップ相場

Table with scrap prices: 仲間現金, 地方向け原料買入価格, etc.

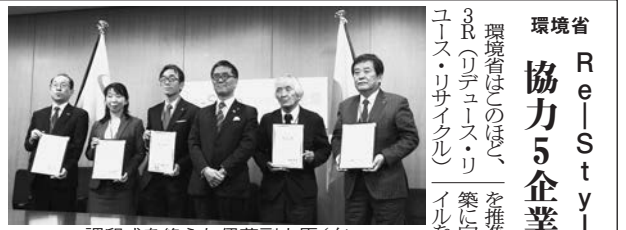
非鉄市中相場

Table with market prices: 地金, アルミ, 銅, etc.

非鉄製品相場

Table with product prices: 伸銅品, 軽圧品, 電線, etc.

Table with product prices: 伸銅品, 軽圧品, 電線, etc.



環境省 ReStyle 協力5企業と調印... 環境省はこのほど、ReStyleを推進し循環型社会構築に向けた取り組みを...

環境省はこのほど、ReStyleを推進し循環型社会構築に向けた取り組みを...

環境省はこのほど、ReStyleを推進し循環型社会構築に向けた取り組みを...

環境省はこのほど、ReStyleを推進し循環型社会構築に向けた取り組みを...

環境省はこのほど、ReStyleを推進し循環型社会構築に向けた取り組みを...

環境省はこのほど、ReStyleを推進し循環型社会構築に向けた取り組みを...

環境省はこのほど、ReStyleを推進し循環型社会構築に向けた取り組みを...

環境省はこのほど、ReStyleを推進し循環型社会構築に向けた取り組みを...

環境省はこのほど、ReStyleを推進し循環型社会構築に向けた取り組みを...

環境省はこのほど、ReStyleを推進し循環型社会構築に向けた取り組みを...

環境省はこのほど、ReStyleを推進し循環型社会構築に向けた取り組みを...

環境省はこのほど、ReStyleを推進し循環型社会構築に向けた取り組みを...

環境省はこのほど、ReStyleを推進し循環型社会構築に向けた取り組みを...

環境省はこのほど、ReStyleを推進し循環型社会構築に向けた取り組みを...

環境省はこのほど、ReStyleを推進し循環型社会構築に向けた取り組みを...

環境省はこのほど、ReStyleを推進し循環型社会構築に向けた取り組みを...

成和商店

堅実経営で増収増益

徹底選別し炉前保証



桑子会長

非鉄金属原料問屋の成和商店(群馬県高崎市、山下英治社長)は、創業以来、一貫して国内向け需要に対し高品質なリサイクル原料を供給し続けている。

非鉄金属原料問屋の成和商店(群馬県高崎市、山下英治社長)は、創業以来、一貫して国内向け需要に対し高品質なリサイクル原料を供給し続けている。

非鉄金属原料問屋の成和商店(群馬県高崎市、山下英治社長)は、創業以来、一貫して国内向け需要に対し高品質なリサイクル原料を供給し続けている。

非鉄金属原料問屋の成和商店(群馬県高崎市、山下英治社長)は、創業以来、一貫して国内向け需要に対し高品質なリサイクル原料を供給し続けている。

非鉄金属原料問屋の成和商店(群馬県高崎市、山下英治社長)は、創業以来、一貫して国内向け需要に対し高品質なリサイクル原料を供給し続けている。

非鉄金属原料問屋の成和商店(群馬県高崎市、山下英治社長)は、創業以来、一貫して国内向け需要に対し高品質なリサイクル原料を供給し続けている。

非鉄金属原料問屋の成和商店(群馬県高崎市、山下英治社長)は、創業以来、一貫して国内向け需要に対し高品質なリサイクル原料を供給し続けている。

非鉄金属原料問屋の成和商店(群馬県高崎市、山下英治社長)は、創業以来、一貫して国内向け需要に対し高品質なリサイクル原料を供給し続けている。

非鉄金属原料問屋の成和商店(群馬県高崎市、山下英治社長)は、創業以来、一貫して国内向け需要に対し高品質なリサイクル原料を供給し続けている。

非鉄金属原料問屋の成和商店(群馬県高崎市、山下英治社長)は、創業以来、一貫して国内向け需要に対し高品質なリサイクル原料を供給し続けている。

非鉄金属原料問屋の成和商店(群馬県高崎市、山下英治社長)は、創業以来、一貫して国内向け需要に対し高品質なリサイクル原料を供給し続けている。

非鉄金属原料問屋の成和商店(群馬県高崎市、山下英治社長)は、創業以来、一貫して国内向け需要に対し高品質なリサイクル原料を供給し続けている。

非鉄金属原料問屋の成和商店(群馬県高崎市、山下英治社長)は、創業以来、一貫して国内向け需要に対し高品質なリサイクル原料を供給し続けている。

非鉄金属原料問屋の成和商店(群馬県高崎市、山下英治社長)は、創業以来、一貫して国内向け需要に対し高品質なリサイクル原料を供給し続けている。

非鉄金属原料問屋の成和商店(群馬県高崎市、山下英治社長)は、創業以来、一貫して国内向け需要に対し高品質なリサイクル原料を供給し続けている。

金ブ

ニッケル系大幅続伸

コバルト・タンゲステン上伸

3月1週の特金スクラップはニッケル系が大幅続伸。しきぶりの新切れなどのワフ物は...

3月1週の特金スクラップはニッケル系が大幅続伸。しきぶりの新切れなどのワフ物は...

3月1週の特金スクラップはニッケル系が大幅続伸。しきぶりの新切れなどのワフ物は...

3月1週の特金スクラップはニッケル系が大幅続伸。しきぶりの新切れなどのワフ物は...

3月1週の特金スクラップはニッケル系が大幅続伸。しきぶりの新切れなどのワフ物は...

3月1週の特金スクラップはニッケル系が大幅続伸。しきぶりの新切れなどのワフ物は...

3月1週の特金スクラップはニッケル系が大幅続伸。しきぶりの新切れなどのワフ物は...

3月1週の特金スクラップはニッケル系が大幅続伸。しきぶりの新切れなどのワフ物は...

3月1週の特金スクラップはニッケル系が大幅続伸。しきぶりの新切れなどのワフ物は...

3月1週の特金スクラップはニッケル系が大幅続伸。しきぶりの新切れなどのワフ物は...

3月1週の特金スクラップはニッケル系が大幅続伸。しきぶりの新切れなどのワフ物は...

3月1週の特金スクラップはニッケル系が大幅続伸。しきぶりの新切れなどのワフ物は...

3月1週の特金スクラップはニッケル系が大幅続伸。しきぶりの新切れなどのワフ物は...

3月1週の特金スクラップはニッケル系が大幅続伸。しきぶりの新切れなどのワフ物は...

3月1週の特金スクラップはニッケル系が大幅続伸。しきぶりの新切れなどのワフ物は...

3月1週の特金スクラップはニッケル系が大幅続伸。しきぶりの新切れなどのワフ物は...

3月1週の特金スクラップはニッケル系が大幅続伸。しきぶりの新切れなどのワフ物は...

3月1週の特金スクラップはニッケル系が大幅続伸。しきぶりの新切れなどのワフ物は...

京都市

都市鉱山活用で協定

祇園祭山鉾の金工品修復

京都市はこのほど、小型家電リサイクル資源を活用した祇園祭山鉾(やまぼこ)の金工品修復に関する協定を締結した。

京都市はこのほど、小型家電リサイクル資源を活用した祇園祭山鉾(やまぼこ)の金工品修復に関する協定を締結した。

京都市はこのほど、小型家電リサイクル資源を活用した祇園祭山鉾(やまぼこ)の金工品修復に関する協定を締結した。

京都市はこのほど、小型家電リサイクル資源を活用した祇園祭山鉾(やまぼこ)の金工品修復に関する協定を締結した。

京都市はこのほど、小型家電リサイクル資源を活用した祇園祭山鉾(やまぼこ)の金工品修復に関する協定を締結した。

京都市はこのほど、小型家電リサイクル資源を活用した祇園祭山鉾(やまぼこ)の金工品修復に関する協定を締結した。

京都市はこのほど、小型家電リサイクル資源を活用した祇園祭山鉾(やまぼこ)の金工品修復に関する協定を締結した。

京都市はこのほど、小型家電リサイクル資源を活用した祇園祭山鉾(やまぼこ)の金工品修復に関する協定を締結した。

京都市はこのほど、小型家電リサイクル資源を活用した祇園祭山鉾(やまぼこ)の金工品修復に関する協定を締結した。

京都市はこのほど、小型家電リサイクル資源を活用した祇園祭山鉾(やまぼこ)の金工品修復に関する協定を締結した。

金曜特集:リサイクル総合ニュース

Weekend Corner:データとトピックス

内外非鉄日誌

2018年3月2~8日(掲載日ベース) 3月2日 3月積み建値は、JX金属が銅をトン2万円下げ78万円で、三菱マテリアは鉛を3000円引き下げ33万円で、三井金属も亜鉛を9000円下げの42万1000円でスタートした。

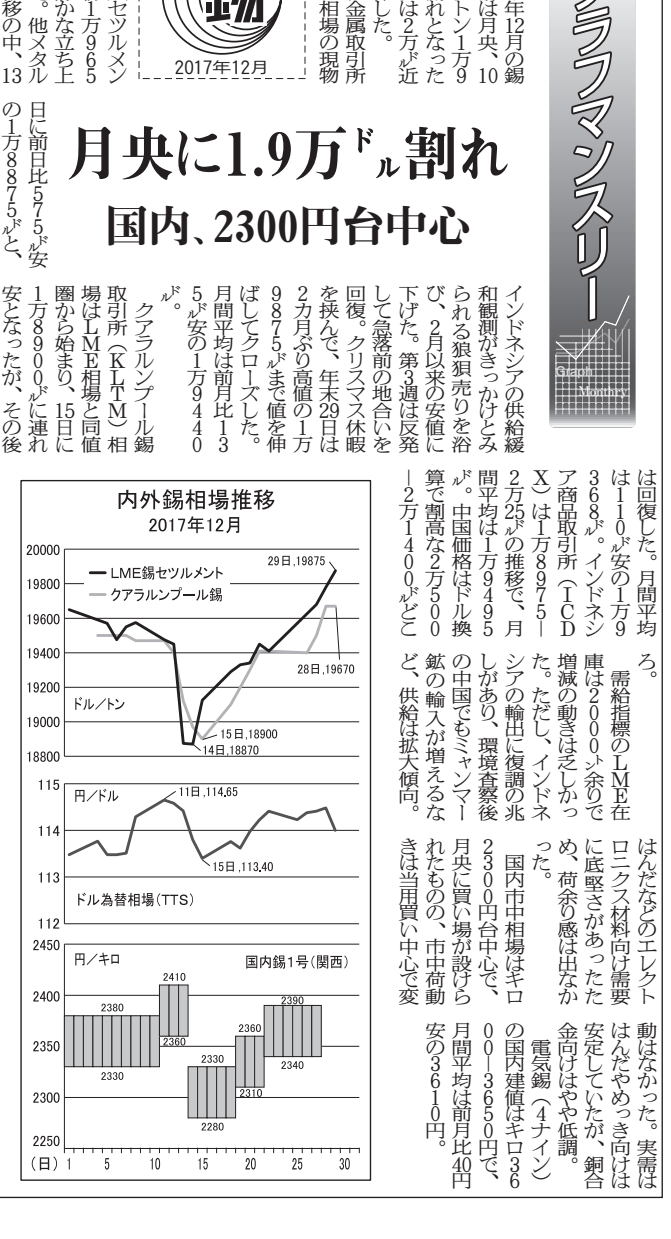
アルミ・スクラップ動向

3月第1週のアルミ原料は高値修正。合金削り粉がキロ1000円台を維持している。スクラップ価格は、高値修正の動きがみられる。

錫

2017年12月の錫の国際相場は月央、10月より割れとなった。国内相場は、2月以降は割れが続いている。

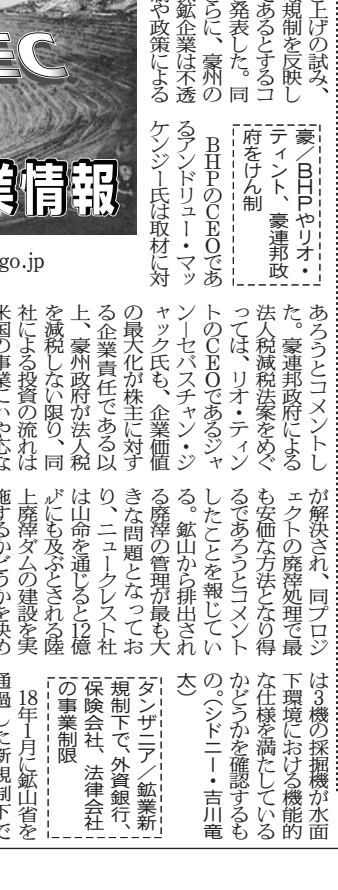
グラフィックマンズリー



非鉄金属鉱業情報

独立行政法人 石油天然ガス・金属鉱物資源機構 (JOGMEC) の活動に関する情報。鉱業に対する規制や政策に関する議論が盛んに行われている。

国内錫相場推移



内外錫相場推移

